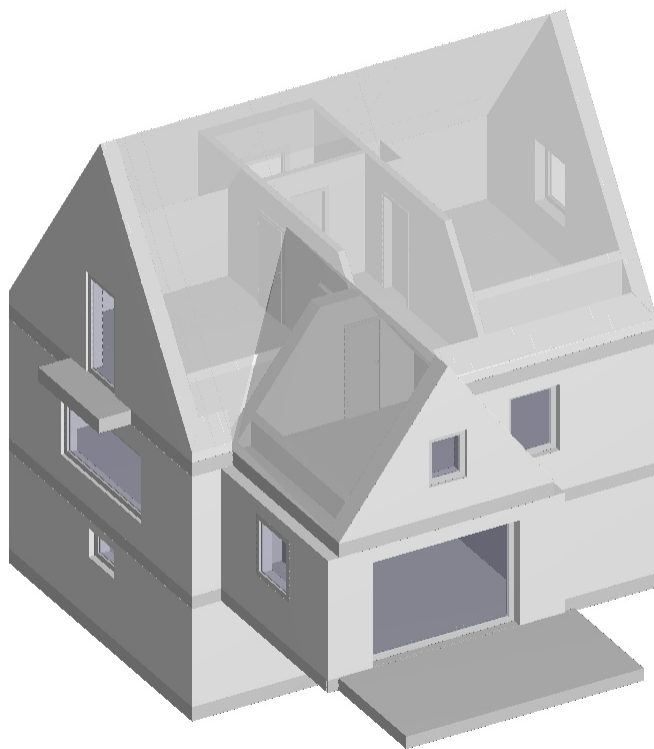

Aufmaßunterlagen Objekt:
Musterstraße 1, 12345
Musterstraße



Wohn- Nutzflächenberechnung nach WoFIV

Hinweis: Die vorliegenden Aufmaßunterlagen wurden auf Grundlage der Wohnflächenverordnung (§3 WoFIV) mit der Genauigkeitsstufe I bis II erstellt. Bitte prüfen Sie diese auf Vollständigkeit.

Nr	Art	Raum	Flächen in 1m Höhe	Flächen in 2m Höhe	Fläche
UG					
1	N	Flur		1.06 m x 0.64 m + (1.06 m + 2.09 m) / 2 x 0.17 m + 2.09 m x 2.53 m	6.23 m ²
2	N	Heizung		2.61 m x 0.59 m + 2.74 m x 2.32 m	7.90 m ²
3	N	Keller 1		3.98 m x 2.23 m + 2.74 m x 1.24 m	12.27 m ²
4	N	Keller 2		3.45 m x 5.85 m	20.18 m ²
Summe Wohnfläche UG					0.00 m²
Summe Nutzfläche UG					46.59 m²
EG					
5	W	Diele		1.08 m x 0.71 m + (1.08 m + 1.05 m) / 2 x 0.08 m + (1.05 m + 2.07 m) / 2 x 0.10 m + 2.07 m x 1.24 m + 2.27 m x 1.30 m	6.53 m ²
6	W	Esszimmer		2.76 m x 0.66 m + (2.76 m + 2.89 m) / 2 x 0.01 m + 2.89 m x 2.32 m	8.55 m ²
7	W	Küche		3.06 m x 3.57 m	10.92 m ²
8	W	WC		0.93 m x 1.26 m	1.17 m ²
9	W	Flur		2.07 m x 0.93 m	1.93 m ²
10	W	Wohnraum		4.31 m x 3.36 m	14.48 m ²
11	W	Wohnzimmer		3.65 m x 5.98 m	21.83 m ²
12	W	Terrasse*		4.96 m x 2.46 m + 0.22 m x 0.04 m	3.05 m ²
Summe Wohnfläche EG					68.46 m²
Summe Nutzfläche EG					0.00 m²
DG					
13	W	Flur		0.96 m x 0.01 m / 2 + 2.09 m x 1.17 m	2.45 m ²
14	W	Flur		0.95 m x 1.35 m + 2.09 m x 1.02 m	3.41 m ²
15	W	Bad		2.09 m x 1.73 m	3.62 m ²
16	W	Kinderzimmer	3.07 m x 3.16 m + 2.74 m x 0.80 m + 3.07 m x 0.86 m = 14.53 m ²	3.07 m x 2.70 m + 2.74 m x 0.80 m + 3.07 m x 0.69 m = 12.60 m ²	12.60 m ² + (14.53 m ² - 12.60 m ²) * 0.5 =
17	W	Schlafzimmer	0.82 m x 0.46 m + 3.63 m x 4.75 m		13.57 m ²

				0.82 m x 0.91 m	
				+ 3.63 m x 4.19 m	
			= 17.62 m ²	= 15.96 m ²	
18	W	Raum 1	3.05 m x 3.44 m	15.96 m ² + (17.62 m ² - 15.96 m ²) * 0.5 =	16.79 m ²
			= 10.49 m ²	+ 1.57 m x 3.44 m	
				= 5.40 m ²	
19	W	Balkon*		5.40 m ² + (10.49 m ² - 5.40 m ²) * 0.5 =	7.95 m ²
				0.67 m x 2.19 m	0.37 m ²
Summe Wohnfläche DG					48.15 m²
Summe Nutzfläche DG					0.00 m²
Summe Wohnfläche					116.61 m²
Summe Nutzfläche					46.59 m²

voll berechnet werden:

Die Grundflächen von Räumen oder Raumteilen mit einer lichten Höhe von Mindestens 2,00 m, Fenster und offene Wandnischen, die bis zum Boden herunterreichen und mehr als 0,13 cm tief sind, Erker und Wandschränke, die eine Grundfläche von mindestens 0,50 m² haben und Raumteile unter Treppen, soweit die lichte Höhe mindestens 2,00 m beträgt.

zu Hälfte berechnet werden:

Die Grundflächen von Raumteilen mit einer lichten Höhe von mehr als 1,00 m und weniger als 2,00 m.

nicht berechnet werden:

Die Grundflächen von Raumteilen mit einer lichten Höhe von weniger als 1,00 m.

* zu einem Viertel, bzw. zur Hälfte
berechnet werden:

Balkone, Loggien, Terrassen, Dachgärten, Wintergarten unbeheizt

W Wohnfläche
G Gewerbefläche
N Nutzfläche
V Verkehrsfläche

Berechnung BGF und BRI nach DIN 277

Die Berechnung erfolgt auf der Grundlage vom örtlichen Aufmaß

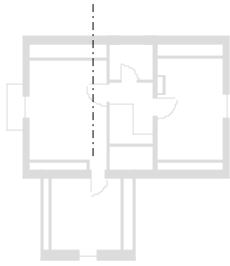
BGF

Nr.	Geschoss	Flächenberechnung	Fläche m ²
1	DG	4.50 x 3.88	82.46
		9.76 x 6.66	
2	EG	4.98 x 3.88	86.92
		9.76 x 6.66	
		3.55 x 0.73	
3	UG	9.76 x 6.66	67.56
		3.50 x 0.73	
Summe BGF			236.94 m²

BRI

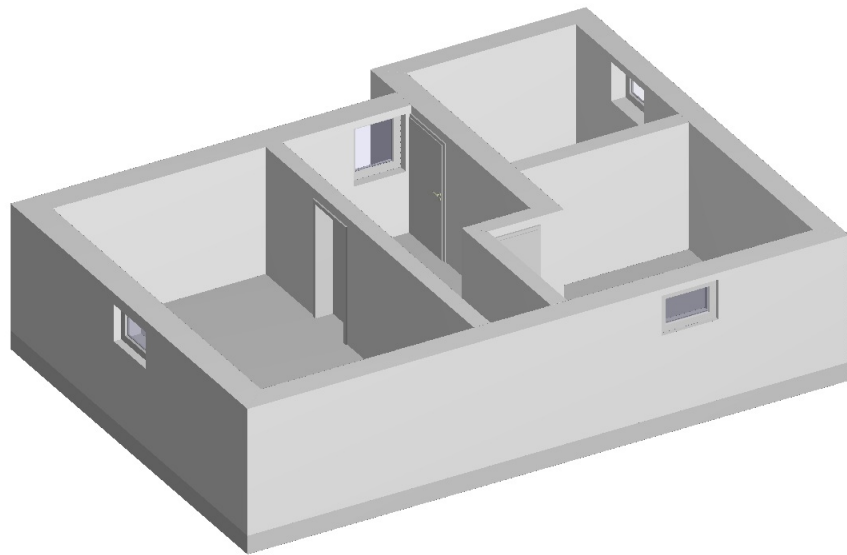
Nr.	Geschoss	Fläche Geschloß [m ²]	Fläche Dachschräge [m ²]	Höhe Geschloß [m]	mittlere Höhe Dachschräge [m]	Faktor	Volumen [m ³]
1	DG	82.46		2.78		1.00	229.24
			28.71	2.78		-1.00	-79.81
			28.71		3.34	1.00	95.89
			28.07	2.78		-1.00	-78.03
			28.07		3.30	1.00	92.63
			10.81	2.78		-1.00	-30.05
			10.81		2.24	1.00	24.21
			10.86	2.78		-1.00	-30.19
2	EG	86.92		2.77		1.00	240.77
			10.86		2.24	1.00	24.33
3	UG	67.56		2.36		1.00	159.44
Summe BRI							648.05 m³

Schnittdarstellung

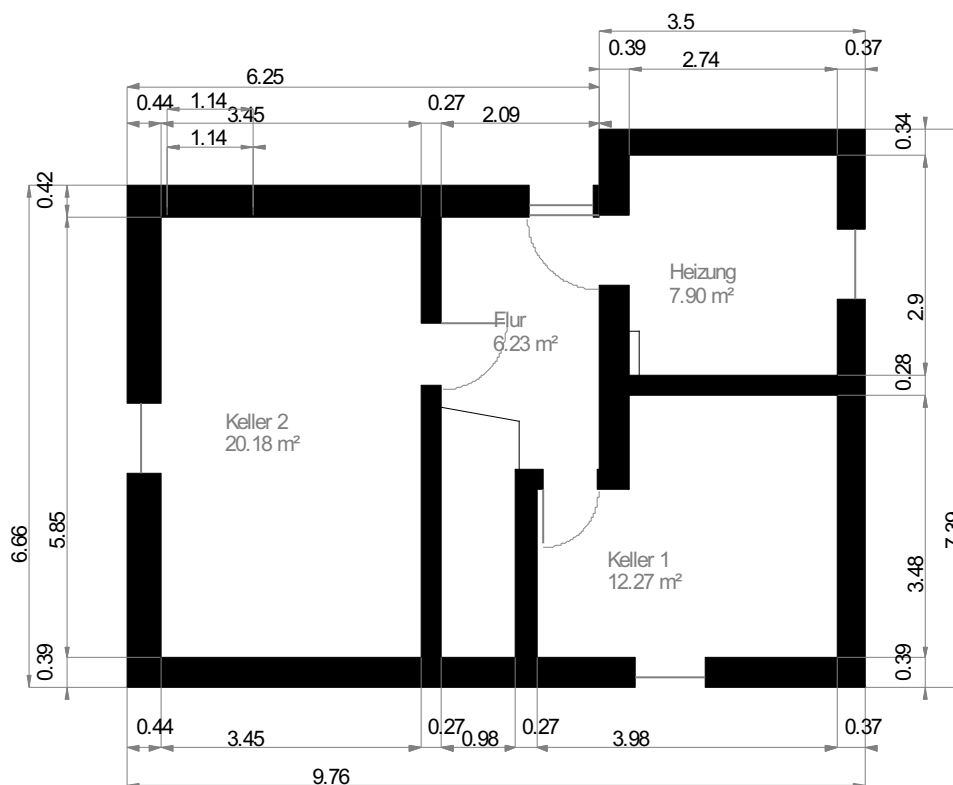


Objekt: Musterstraße 1, 12345 Musterstraße

UG: 3D Darstellung



UG: Grundriss



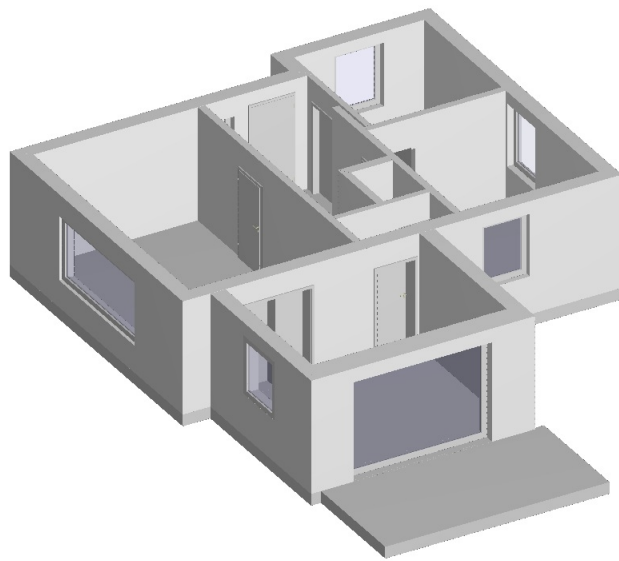
Wohnfläche 100%

Wohnfläche 50%

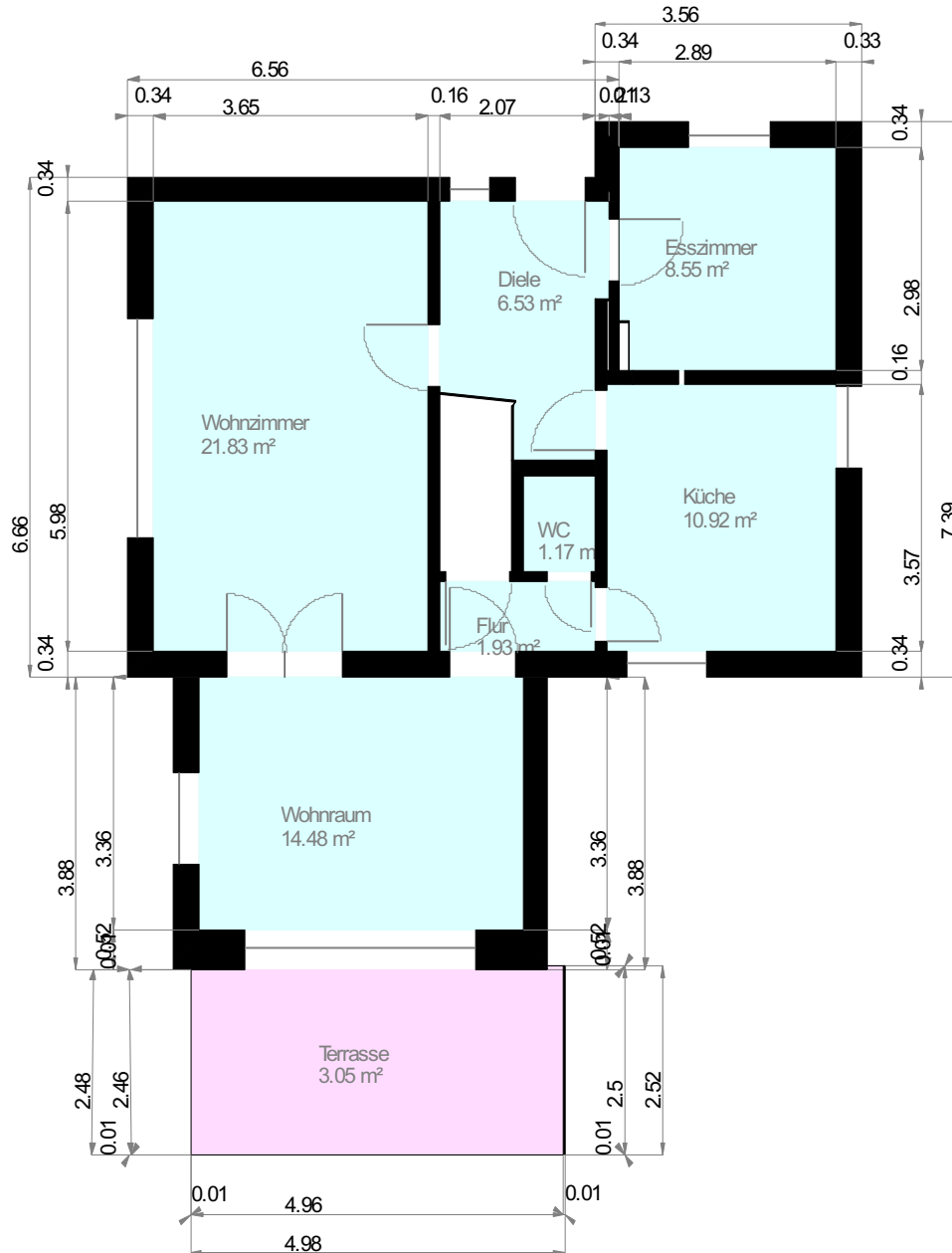
Wohnfläche 25%

Objekt: Musterstraße 1, 12345 Musterstraße

EG: 3D Darstellung



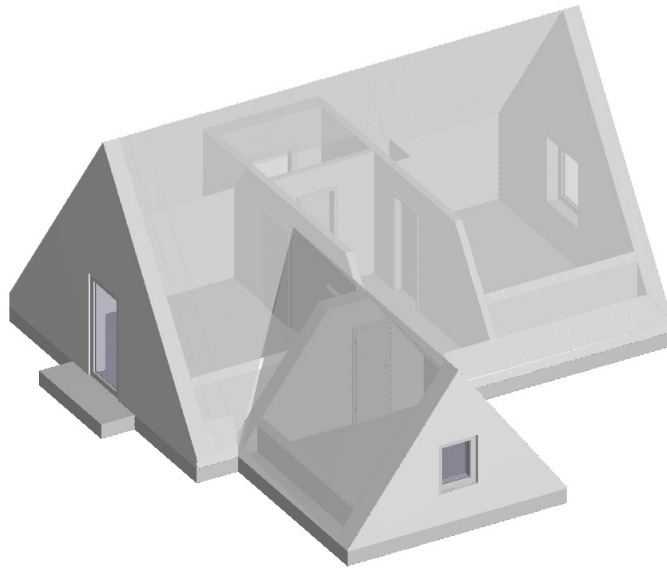
EG: Grundriss



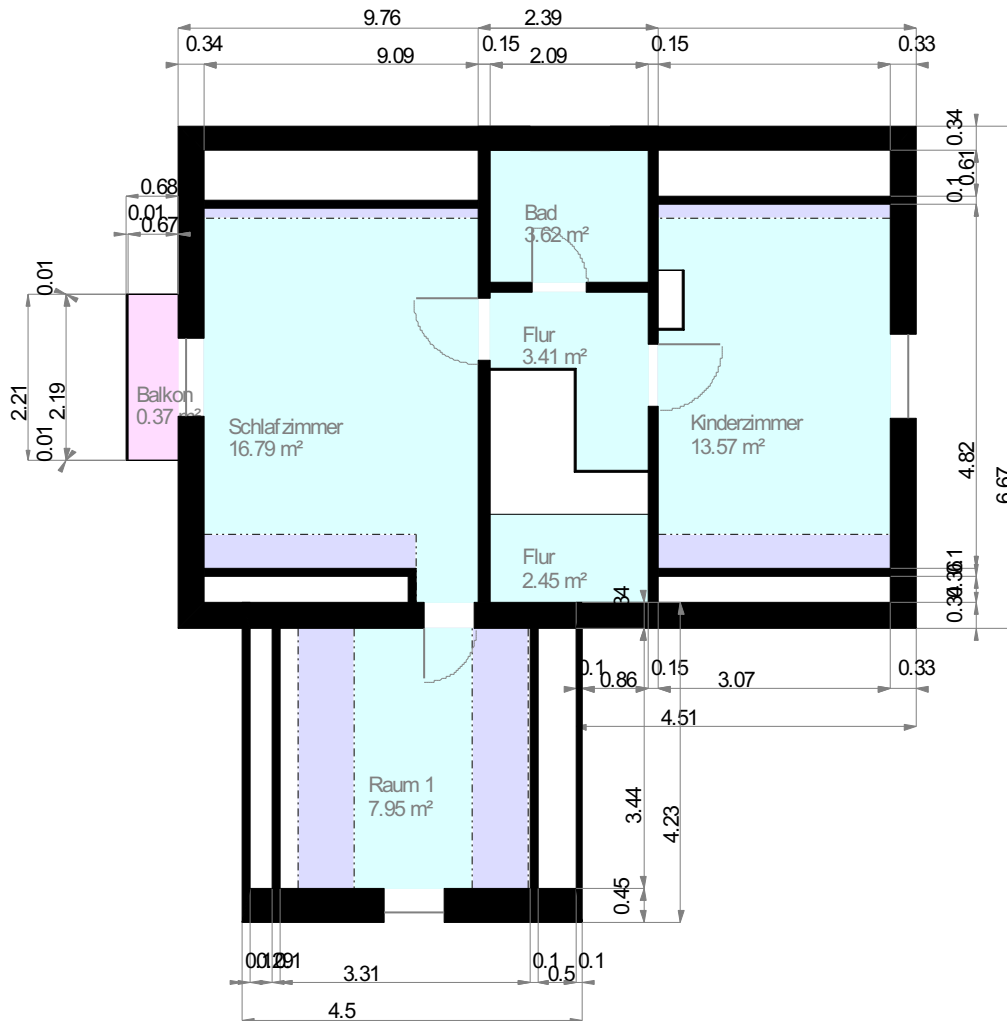
Aufmaß erstellt am 12.09.2022
Aufmaß erstellt durch: *Pohlig-Schulze*
Unterschrift: *[Signature]*

Objekt: Musterstraße 1, 12345 Musterstraße

DG: 3D Darstellung



DG: Grundriss



- - - - - 1 m Höhenlinie
 - - - - - 2 m Höhenlinie

